

2024  
(令和6年)



# 東白川村 村勢要覧

～資料編～

目	次
地勢・沿革	1
人口	2
行政・議会	3
産業	4
保健・福祉・教育	5
財政	6
マップ	7



# 村章

東白川村の頭文字「ヒ」と「シ」を組み合わせ、円と翼の形は村勢の融和と団結、雄飛発展を意味し、村の将来を力強く表現しています。

## 地 勢

### 東白川村役場所在地

〒509-1392 岐阜県加茂郡東白川村神土 548 番地

TEL 0574-78-3111 FAX 0574-78-3099

Mail [507soumu@vill.higashishirakawa.gifu.jp](mailto:507soumu@vill.higashishirakawa.gifu.jp)

### 位置

東経/137° 19' 26" 北緯/35° 38' 33" 海拔/330m

### 面積・土地利用

総面積	8,709ha
山林	7,807ha
農地	
水田	130ha
普通畑	132ha
宅地・道路・河川等	640ha

※令和4～5年第70次東海農林水産統計年報より

## 沿 革



### ○明治7年(1874)

柏本村、宮代村、大沢村、下野村、久須見村の5か村が合併し、五加村ができた。

### ○明治22年(1889)

神土村、越原村、五加村が合併し、東白川村が誕生した。(明治の大合併)

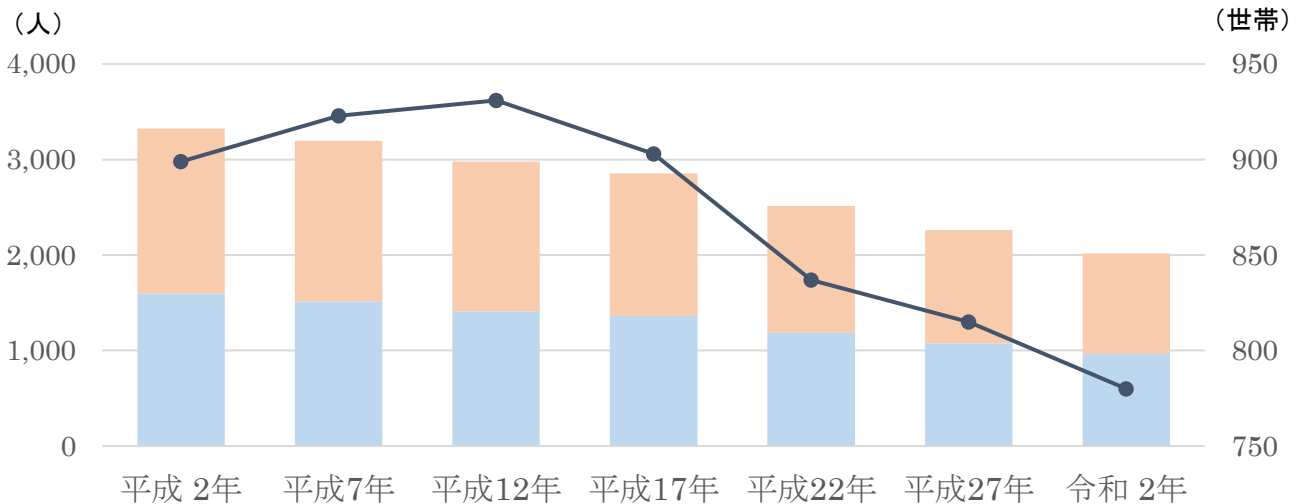
# 人口

## ■人口と世帯数

年次	世帯数	人口			世帯あたり人口 人/世帯	人口密度 人/km <sup>2</sup>
		総数	男性	女性		
平成2年	899	3,323	1,599	1,724	3.70	38.2
平成7年	923	3,196	1,515	1,681	3.46	36.7
平成12年	931	2,980	1,409	1,571	3.20	34.2
平成17年	903	2,854	1,363	1,491	3.16	32.8
平成22年	837	2,514	1,185	1,329	3.00	28.9
平成27年	815	2,261	1,076	1,185	2.77	26.0
令和2年	780	2,016	964	1,052	2.58	23.1

(平成2～令和2年国勢調査)

## ■人口と世帯数の推移



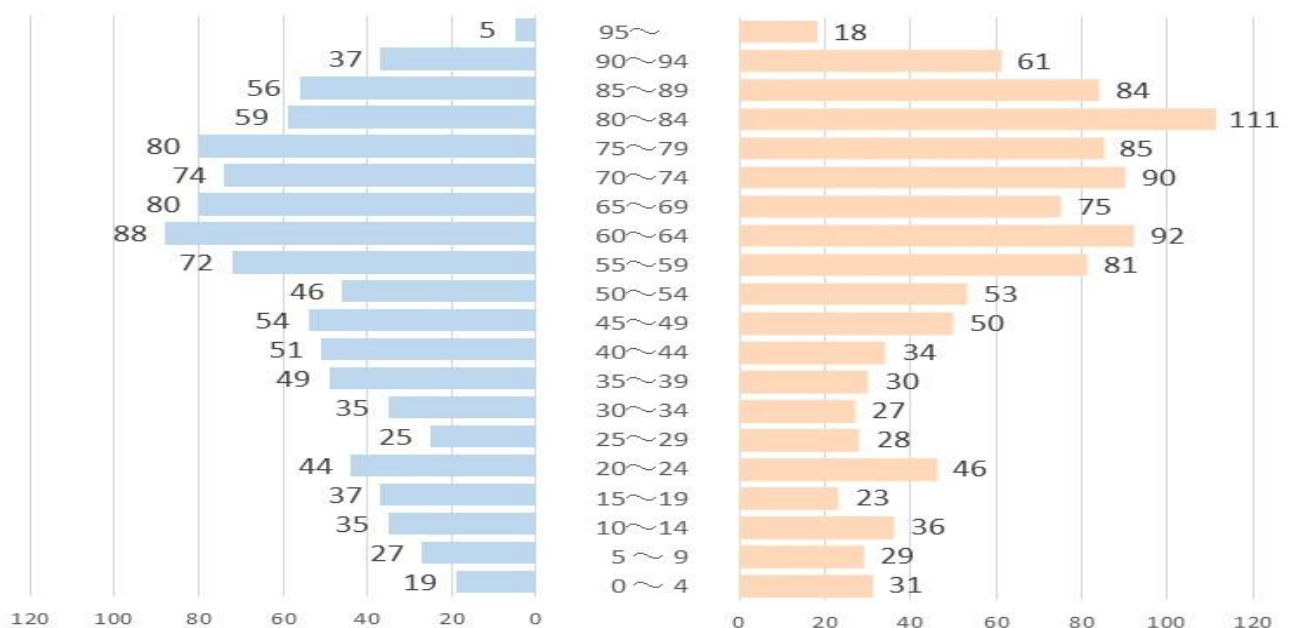
## ■年齢別・男女別人口 (令和6年4月1日現在 住民基本台帳)

**総人口 = 2,057人 世帯数 = 820世帯**

男性 973人

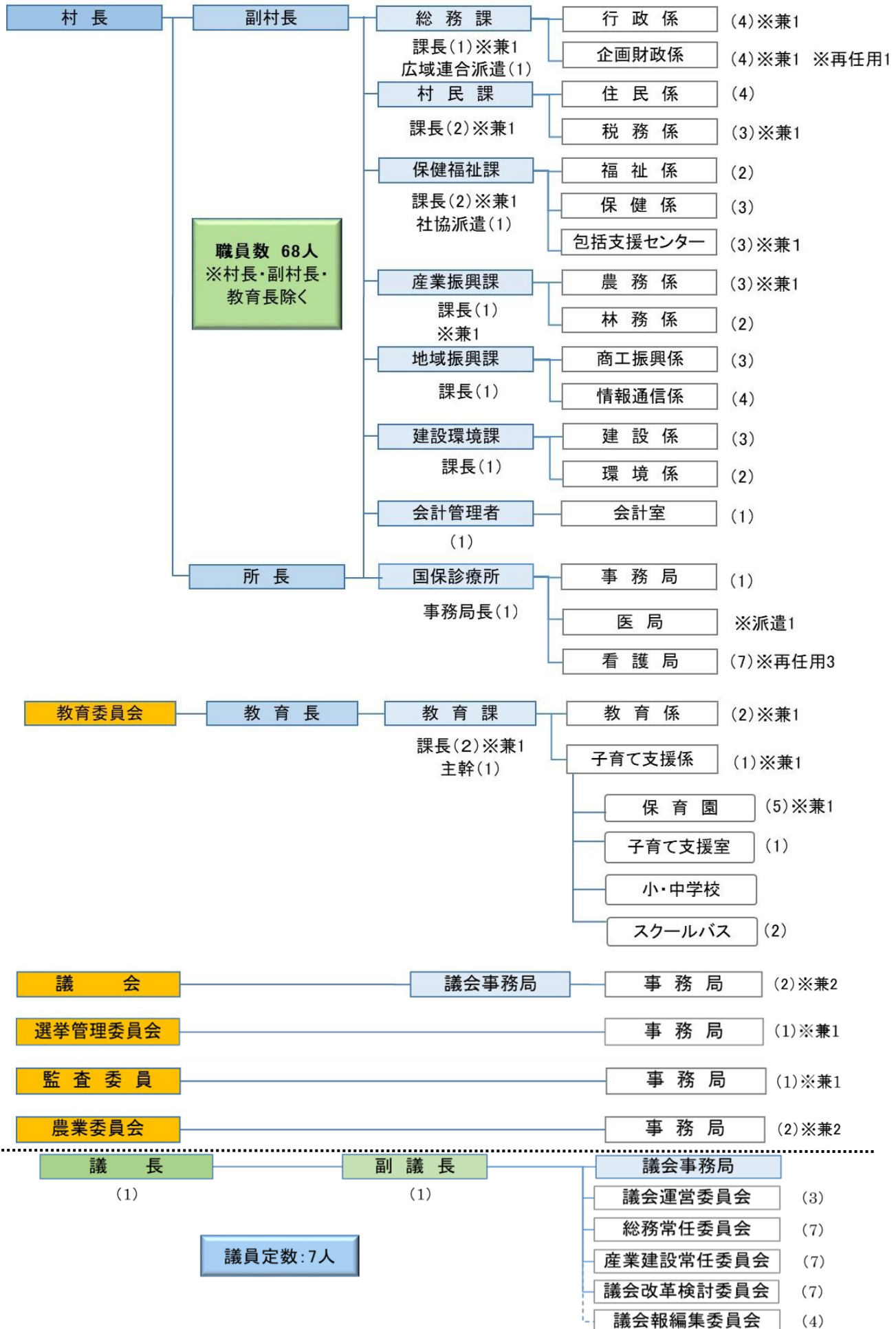
年齢

女性 1,084人



# 行政・議会（東白川村役場機構図・東白川村議会機構図）

令和6年4月現在 ※（ ）内は人員





# 産 業

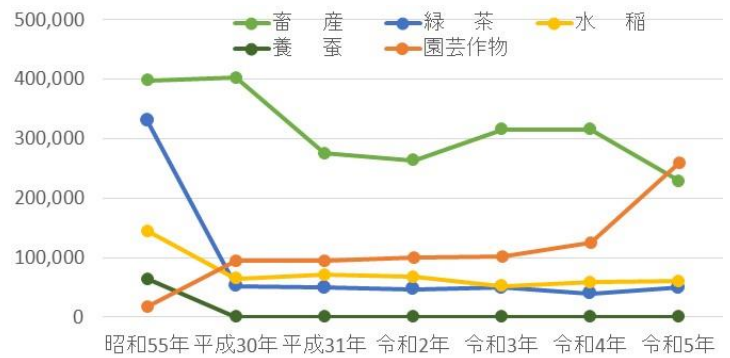
## ■ 農業

### ➤ 令和5年度農業生産額

(単位：千円)

種 目	生産金額
畜 産	228,587
緑 茶	49,248
水 稻	60,217
養 蚕	0
園芸作物	260,235
計	598,287

### 農業生産額の推移



### ➤ 農業生産額の推移

(単位：千円)

種 目	昭和55年	平成30年	平成31年	令和2年	令和3年	令和4年	令和5年
畜 産	398,492	402,772	274,998	263,549	315,910	315,368	228,587
緑 茶	329,760	52,069	49,233	46,803	49,107	39,807	49,248
水 稻	144,100	64,193	71,226	67,555	52,329	58,401	60,217
養 蚕	64,130	120	0	70	70	0	0
園芸作物	17,346	95,360	94,465	99,381	102,509	125,195	260,235
計	953,828	614,514	489,922	477,358	519,925	538,771	598,287

## ■ 林業

### ➤ 所有形態別森林面積

(単位：ha・%)

総面積 (ha)	国有林 (ha)	比率 (%)	村有林 (ha)	比率 (%)	民有林 (ha)	比率 (%)
7,780	404	5.2%	369	4.7%	7,007	90.1%

(令和4年度岐阜県森林・林業統計書)

### ➤ 民有林 林種別面積

(単位：ha・%)

総面積 (ha)	立木地			人工林率
	人工林	天然林	その他	
7,376	5,376	1,909	91	72.9%

(令和4年度岐阜県森林・林業統計書)

## ■ 商工業

### ➤ 商工業者数 (令和6年3月31日現在)

事業区分	事業者数	事業区分	事業者数
金属工業	1	自動車・自転車修理販売	4
土木・建設業	57	卸売業 (素材業含む)	7
製材業	8	製茶販売業	6
木工業	7	その他の小売業	7
紡績繊維工業	0	旅館・飲食業	12
その他の工業	11	サービス業	13
衣料・身の回り品小売業	0	その他	15
飲食料品小売業	7	計	155

## 保健・福祉

### ■ 介護保険状況（令和6年4月1日現在）

（単位：人・千円）

加入状況		給付の状況	
第1号被保険者数（人）	要介護・要支援認定者数（人）	給付総額（千円）	累計受給者数（人）
928	173	235,555	5,071

### ■ 国民健康保険状況（令和6年4月1日現在）

（単位：人・世帯・千円）

加入状況		給付の状況	
被保険者数（人）	加入世帯数（世帯）	給付総額（千円）	累計受給者数（人）
494	293	158,316	8,538

### ■ 後期高齢者保険状況（令和6年4月1日現在）

（単位：人・件・千円）

被保険者数 （人）	入院		通院		その他	
	件数	給付費 （千円）	件数	給付費 （千円）	件数	給付費 （千円）
587	339	183,056	8,001	102,770	8,065	92,105

### ■ 東白川村国保診療所

常勤医師2人の外来部門と16床の介護老人保健施設を完備し、村民の健康、高齢者の介護を担っています。

#### 【診療科目】

内科、外科、小児科、皮膚科、肝臓専門外来、婦人科、リハビリテーション科、禁煙外来



### ■ 簡易水道・下水道（令和6年4月1日現在）

簡易水道加入率			合併浄化槽普及率		
世帯数	加入世帯数	加入率	世帯数	設置世帯数	普及率
820 世帯	743 世帯	90.6%	820 世帯	668 世帯	81.5%
※官公庁、営業用、工業用は含まない。			※集合型浄化槽及び村営住宅を含むが、事業所は含まない。		

## 教育

### ■ 園児・児童・生徒数（令和6年4月1日現在）

#### ① みつば保育園（単位：人）

学年	男子	女子	計
未満児	1	2	3
年少	6	8	14
年中	1	9	10
年長	4	5	9
計	12	24	36

#### ② 東白川小学校（単位：人）

学年	男子	女子	計
1年生	9	5	14
2年生	2	7	9
3年生	10	4	14
4年生	2	8	10
5年生	5	7	12
6年生	4	6	10
計	32	37	69

#### ③ 東白川中学校（単位：人）

学年	男子	女子	計
1年生	10	5	15
2年生	9	7	16
3年生	6	10	16
あゆみ	1	0	1
計	26	22	48

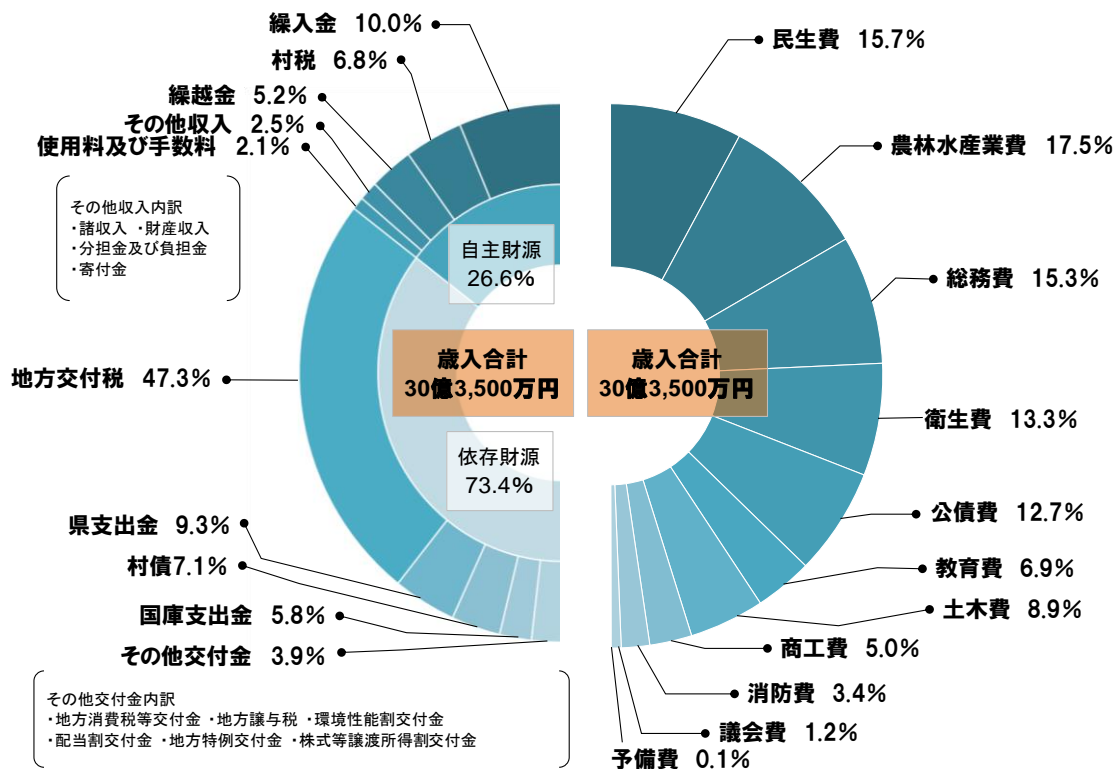


# 財 政

## 令和6年度 一般会計予算内訳

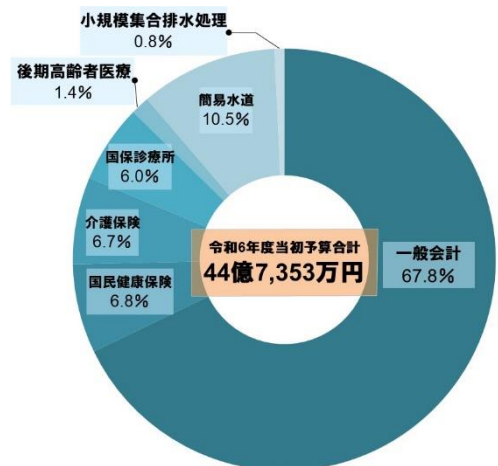
財源	科目	歳入予算額(千円)
自主財源	繰入金	303,080
	村税	207,610
	繰越金	157,930
	使用料及び手数料	63,850
	その他収入	75,680
依存財源	地方交付税	1,435,000
	村債	214,700
	県支出金	282,360
	国庫支出金	175,240
	その他交付金	119,550
合計		3,035,000

科目	歳出予算額(千円)
民生費	476,480
農林水産業費	532,070
総務費	464,030
衛生費	404,940
公債費	385,870
教育費	208,480
土木費	270,730
商工費	152,110
消防費	101,990
議会費	36,300
予備費	2,000
合計	3,035,000



## 令和6年度 会計別予算

会計名		当初予算額(千円)
一般会計		3,035,000
特別会計	国民健康保険特別会計	305,100
	介護保険特別会計	298,000
	国保診療所特別会計	269,000
	後期高齢者医療特別会計	63,400
	小計	935,500
企業会計	簡易水道事業会計	469,077
	小規模集合排水処理事業会計	33,956
	小計	503,033
総合計		4,473,533



# 東白川村マップ

