

入居者募集

■曲坂住宅 ■■■ 特定公共賃貸住宅

募集戸数／1戸

室内構造／3LDK バス 水洗トイレ

入居資格／・同居親族、同居予定の親族(婚約者を含む)があること

- ・入居者の所得が入居基準に該当する方
- ・市町村税等を滞納していないこと
- ・暴力団構成員でないこと
- ・その他村営住宅に関する条例による

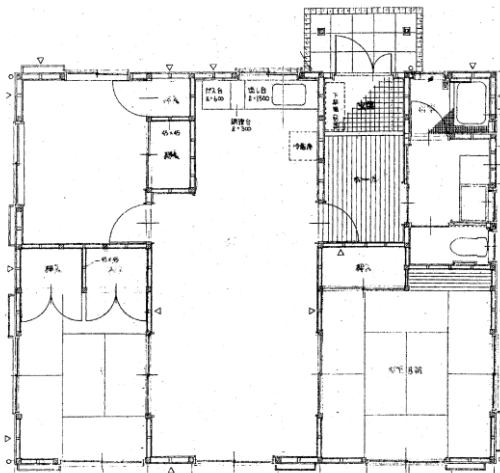
入居所得基準／月額200,000円以上445,000円以下

家賃／	20万円以上26万1千円以下	32,000円
	26万1千円を超え32万2千円以下	36,000円
	32万2千円を超え44万5千円以下	42,000円

共益費／3,000円

敷金／家賃の3ヶ月分

連帯保証人／2名



申し込み期限／令和6年6月14日(金)

※申し込み多数の場合は書類選考、及び抽選となります。

お問い合わせ先／東白川村役場建設環境課環境係 電話／78-3111